

ENCI-GEBIED

INFORMATIE AVOND ENCI-GEBIED

13.12.2-23



/ AGENDA

1. WAAR STAAN WE NU?

2. HOE ZIET DE KOMENDE TIJD ERUIT?

3. RUIMTELIJK KADER OP HOOFDLIJNEN

4. IN GESPREK MET ELKAAR

/ WAAR STAAN WE NU?



/ INITIATIEVEN OP KORTE TERMIJN

- 1. Batterij / energie voorziening**
- 2. Slakhal - place making project**
- 3. Huisvesting circulair bedrijf; Koios Titan**
- 4. Gebruiksklaar maken van grondstoffenhal voor tijdelijke bedrijfsinitiatieven**

/ HOE ZIET DE KOMENDE TIJD ERUIT?



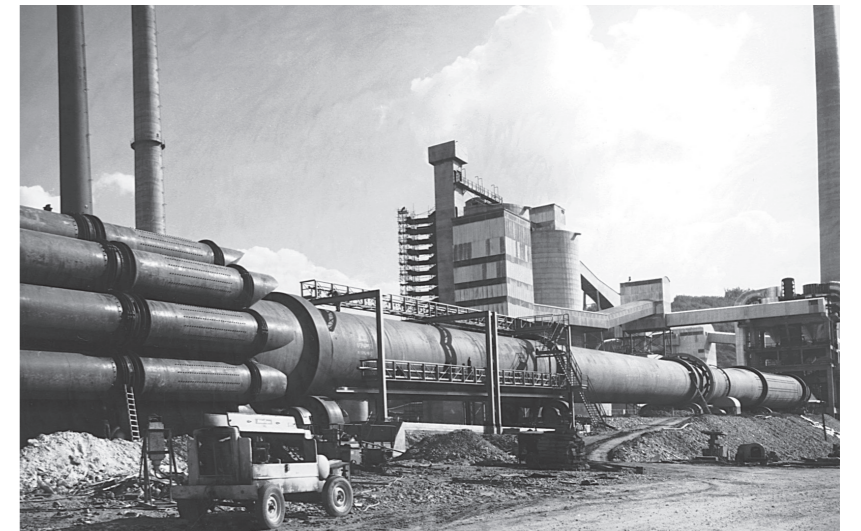
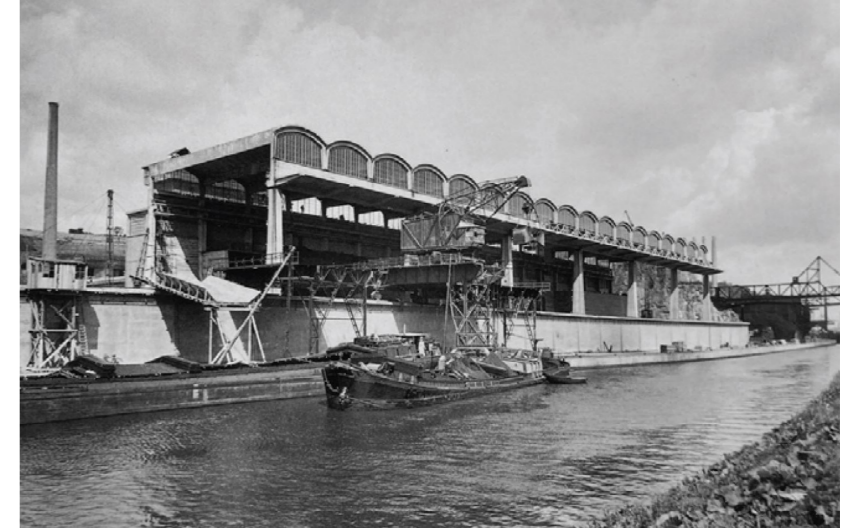
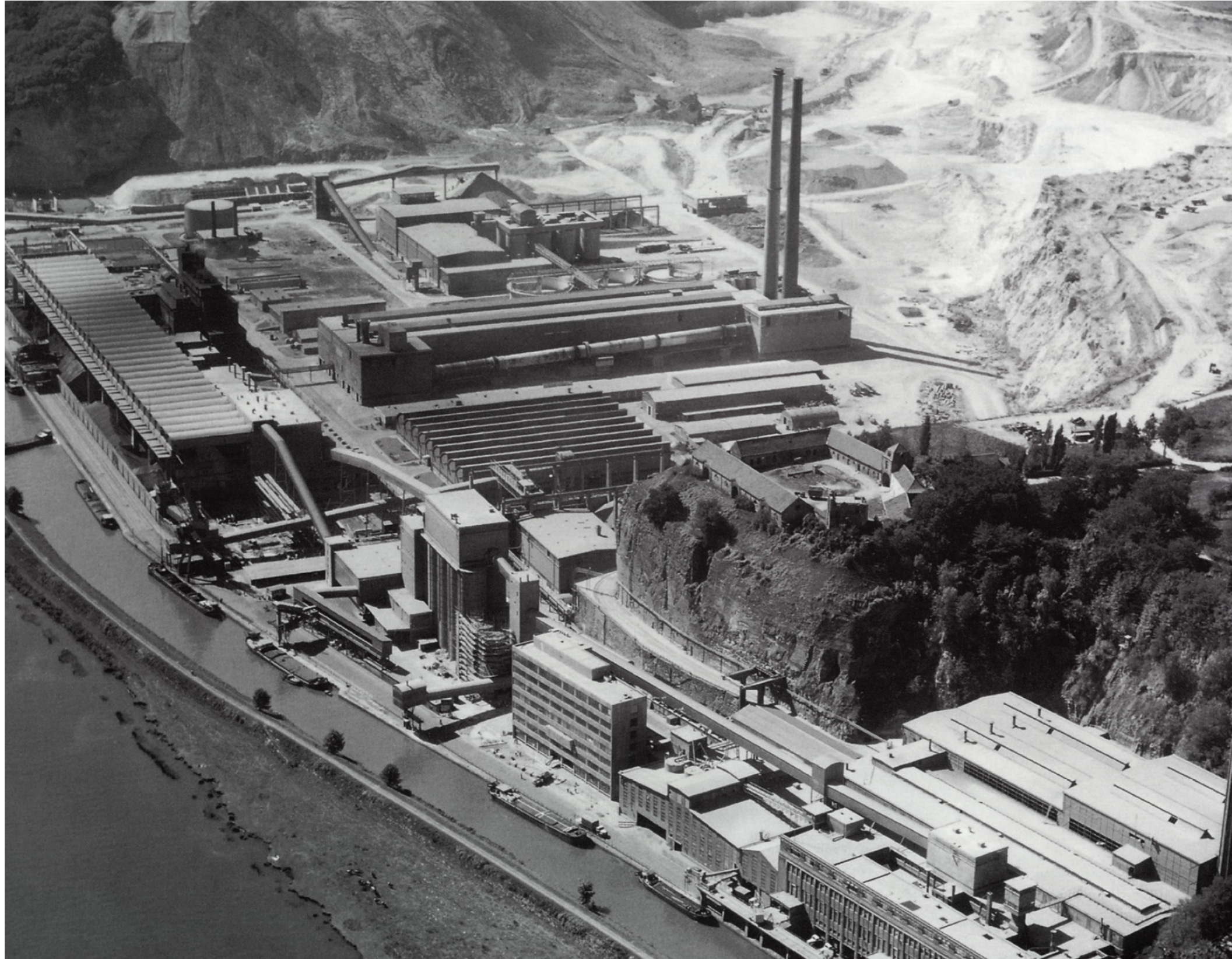
/ RUIMTELIJK KADER

DOELSTELLING

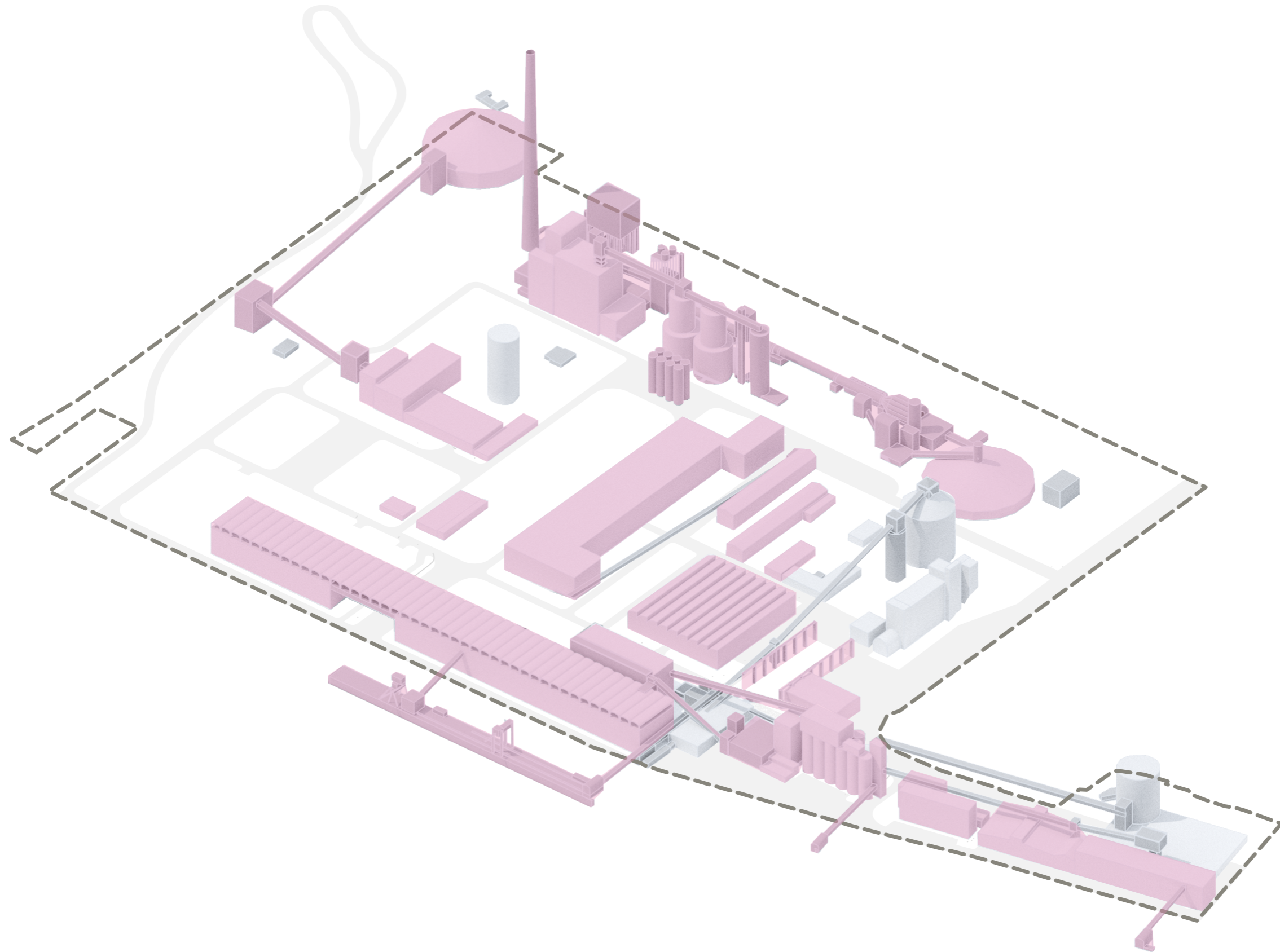


- / Status Industriële erfgoed
- / Transformatie- en ontwikkelvisie op hoofdlijnen
- / Inventarisatie nader uit te werken onderdelen - bijvoorbeeld energie en mobiliteit
- / Profiel ontwikkeling ENCI-terrein
- / Stedenbouwkundige en ruimtelijk principes en ambities benoemen

/ RUIMTELIJK KADER
INDUSTRIEEL ERFGOED



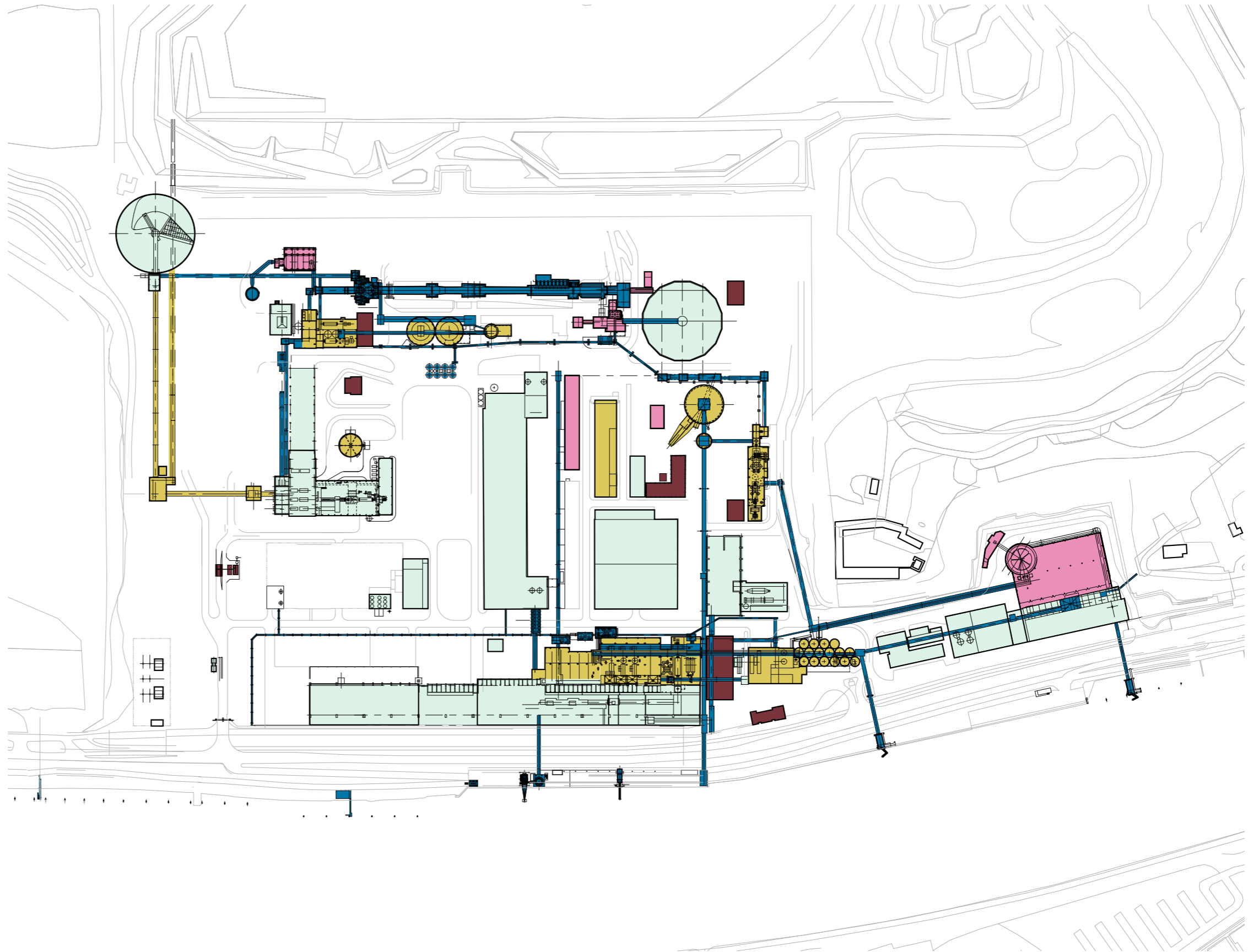
/ RUIMTELIJK KADER
INDUSTRIEEL ERFGOED



/ RUIMTELIJK KADER INDUSTRIEEL ERFGOED

AFWEGINGSLADDER GEBOUWEN

-  BEHOUD MET HERBESTEMMING
-  BEHOUD INSTALLATIES MET HERGEBRUIK
-  TRANSFORMATIE
-  SLOOP INDIEN TRANSFORMATIE NIET MOGELIJK
-  SLOOP MET HERGEBRUIK VAN MATERIALEN



#1 BOUW CIRCULAIR

ALLE VRIJGEKOMEN ONDERDELEN EN ELEMENTEN VAN SLOOPPROCESSEN ZULLEN WAAR MOGELIJK WORDEN HERGEBRUIKT BIJ NIEUWBOUW EN RENOVATIE VAN OVERIGE GEBOUWEN.

#2 VERSTERK DE ENCI IDENTITEIT

VERSTERK DE EIGENHEID VAN HET ENCI-TERREIN DOOR EEN 'ENCI-SENSE OF PLACE' TE CREËREN: MATERIALITEIT VORMT EEN RODE DRAAD - MERGEL/CEMENT/KLINKER/SLAKKEN.

#3 GEBRUIK HET PRODUCTIEPROCES

'VAN MERGEL TOT KLINKER': HOU HET PRODUCTIEPROCES OP VERSCHILLENDE PLEKKEN HERKENBAAR EN/OF LEG HET UIT.

#4 BEHOUD TYPERENDE CONTRASTEN

BEHOUD HET DUIDELIJKE CONTRAST TUSSEN NATUUR, GROEVE EN OMGEVING EN HET INDUSTRIËLE KARAKTER VAN HET BEDRIJVENTERREIN.

#5 FOCUS OP MATERIËLE ENCI-DNA

HERGEBRUIK VAN GEBOUWEN, AANPASSINGEN VAN FAÇADES, OMLEGGEN VAN STROMEN. CREËER NIEUWE ENSEMBLES TUSSEN GEBOUW EN INSTALLATIES.

#6 FOCUS OP IMMATERIËLE ENCI-DNA

AANDACHT VOOR MAATSCHAPPELIJKE TRANSITIES; POST-INDUSTRIËLE REGIO, SOCIALE BELANG VAN HET BEDRIJF IN DE OMGEVING.

#7 VERBINDT GROEVE EN INDUSTRIETERREIN

BEWAAK EN BEHOUD DE HISTORISCHE EN FYSIEKE RELATIE TUSSEN DE GROEVE EN HET BEDRIJVENTERREIN. HET GEBIED IS EEN EENHEID.

#8 VERDUURZAAM HET GEBIED

GEBRUIK NATUUR ALS PARTNER IN HET VERDUURZAMEN VAN OMGEVING EN GEBOUWEN. VERBETER BIODIVERSITEIT EN ECOLOGIE IN HET GEBIED.

#9 BENUT HET POTENTIEEL VAN HET GEBIED

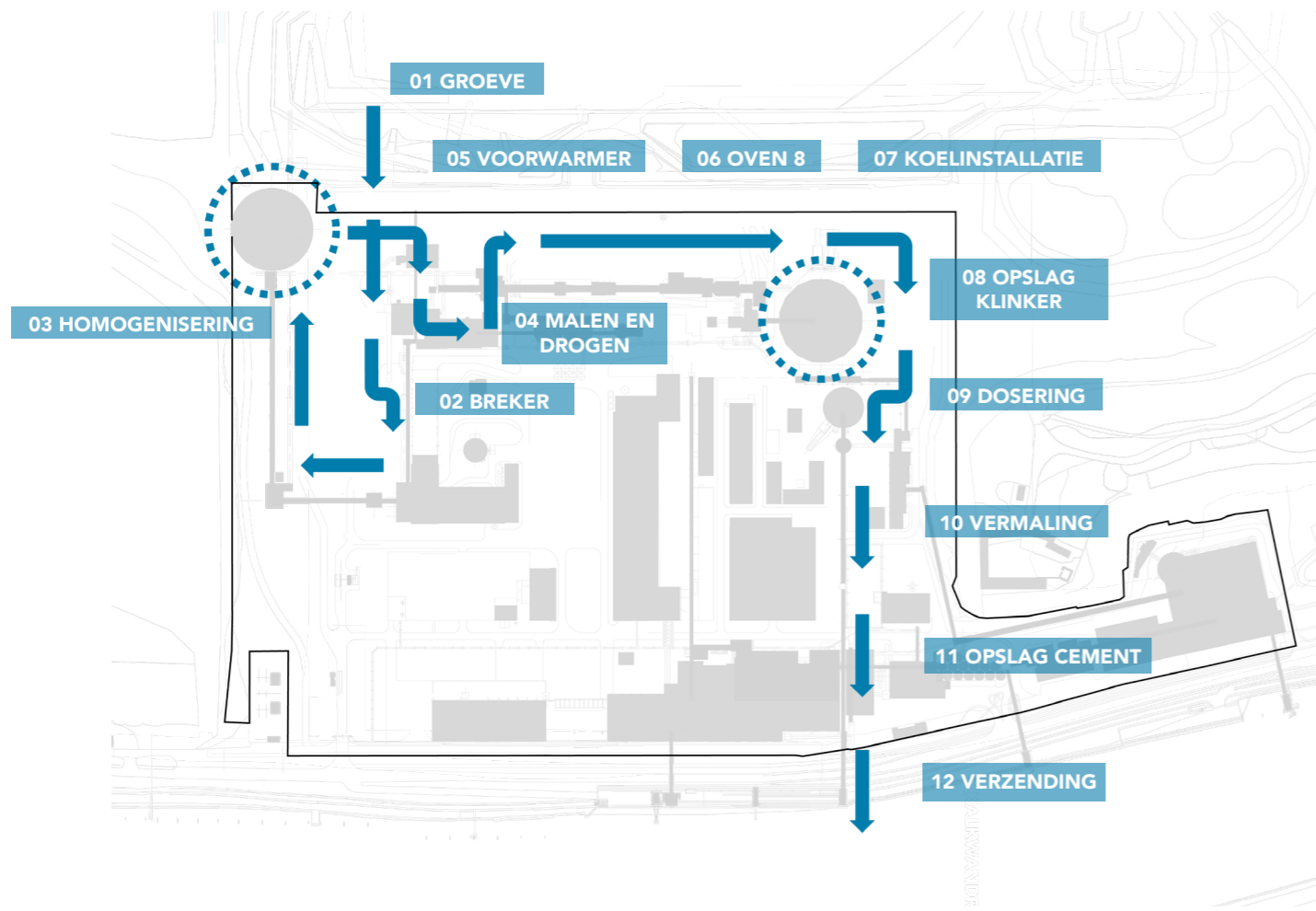
BENUT DE UNIEKE KWALITEIT VAN HET TERREIN EN HET ENORME ONTWIKKELINGSPOTENTIEEL VOOR DE GEHELE STAD, PROVINCIE EN EU-REGIO.

#10 VERSTERK DE RUIMTELIJKE STRUCTUUR

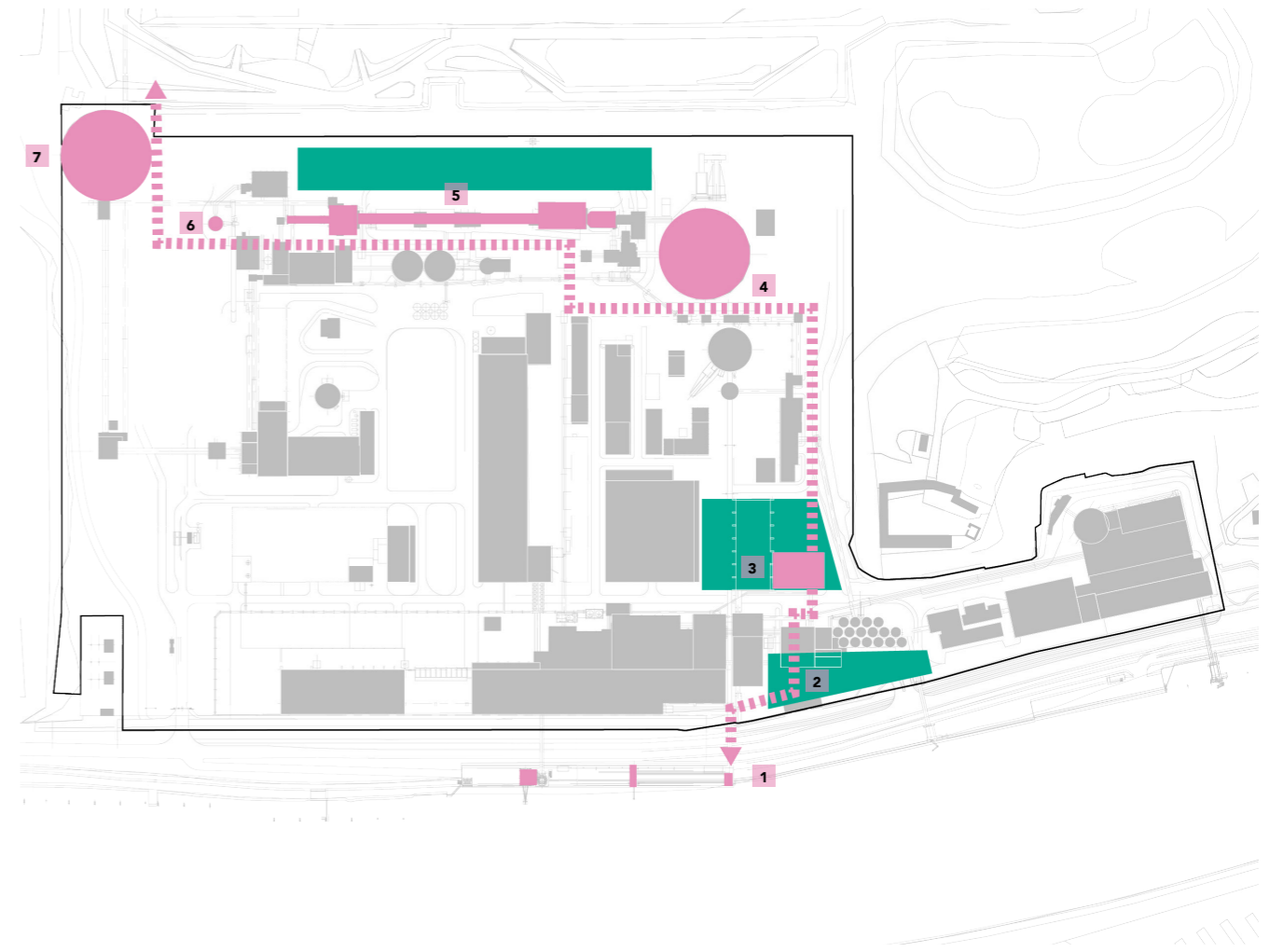
BEHOUD EN VERSTERK DE UNIEKE VERSCHILLEN IN SCHAAL VAN DE GEBOUWEN EN OMGEVING MET NIEUWBOUW.

/ RUIMTELIJK KADER

BELEVING VAN ERFGOED



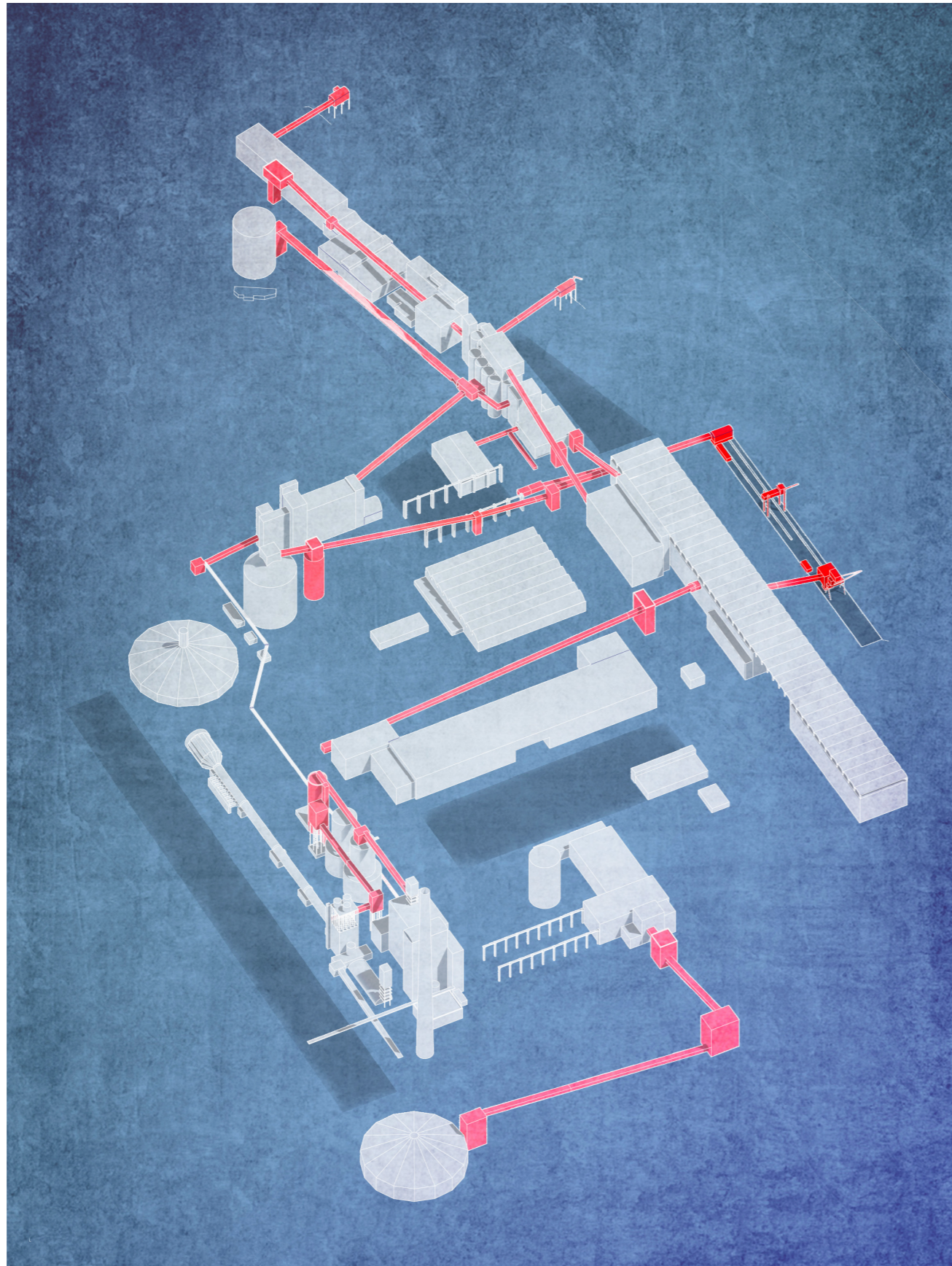
PRODUCTIE VERLOOP ENCI



TOEKOMSTIGE BELEVINGSROUTE

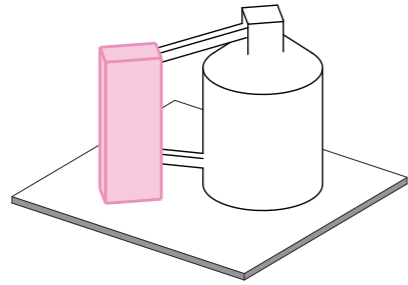
/ RUIMTELIJK KADER

BELEVING VAN ERFGOED



/ RUIMTELIJK KADER

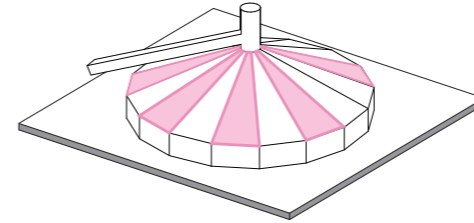
TRANSFORMATIE OPGAVE



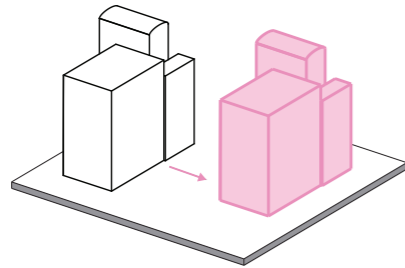
Aanbouwen



Sesc pompeia Factory, Sao Paulo, Lina Bo Bardi



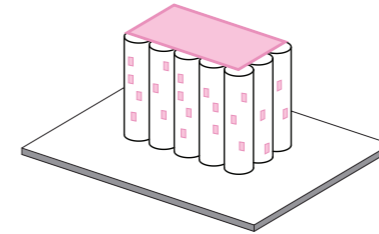
Strippen



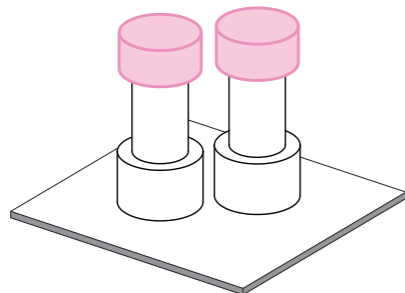
Sloop / Nieuwbouw



Belval Luxembourg



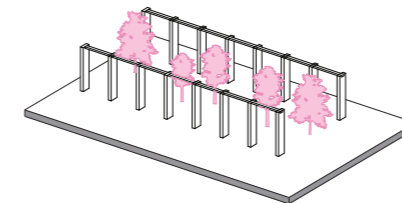
Hergebruiken



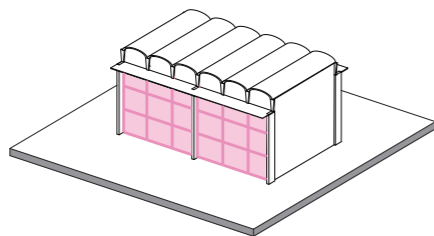
Opbouwen



Silo's Zeeburgereiland, Amsterdam, Elephant



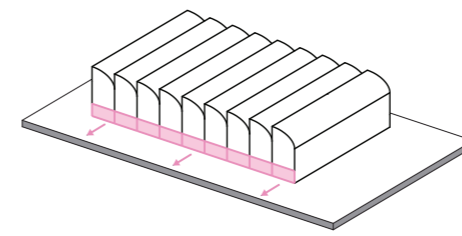
Overwoekeren



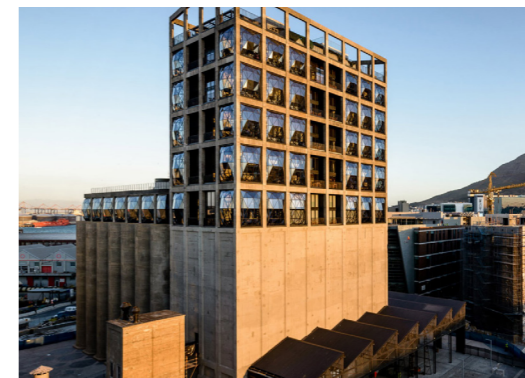
Inbouwen



Belval, Luxembourg, Inessa Hansch Architecte






Aanpassen

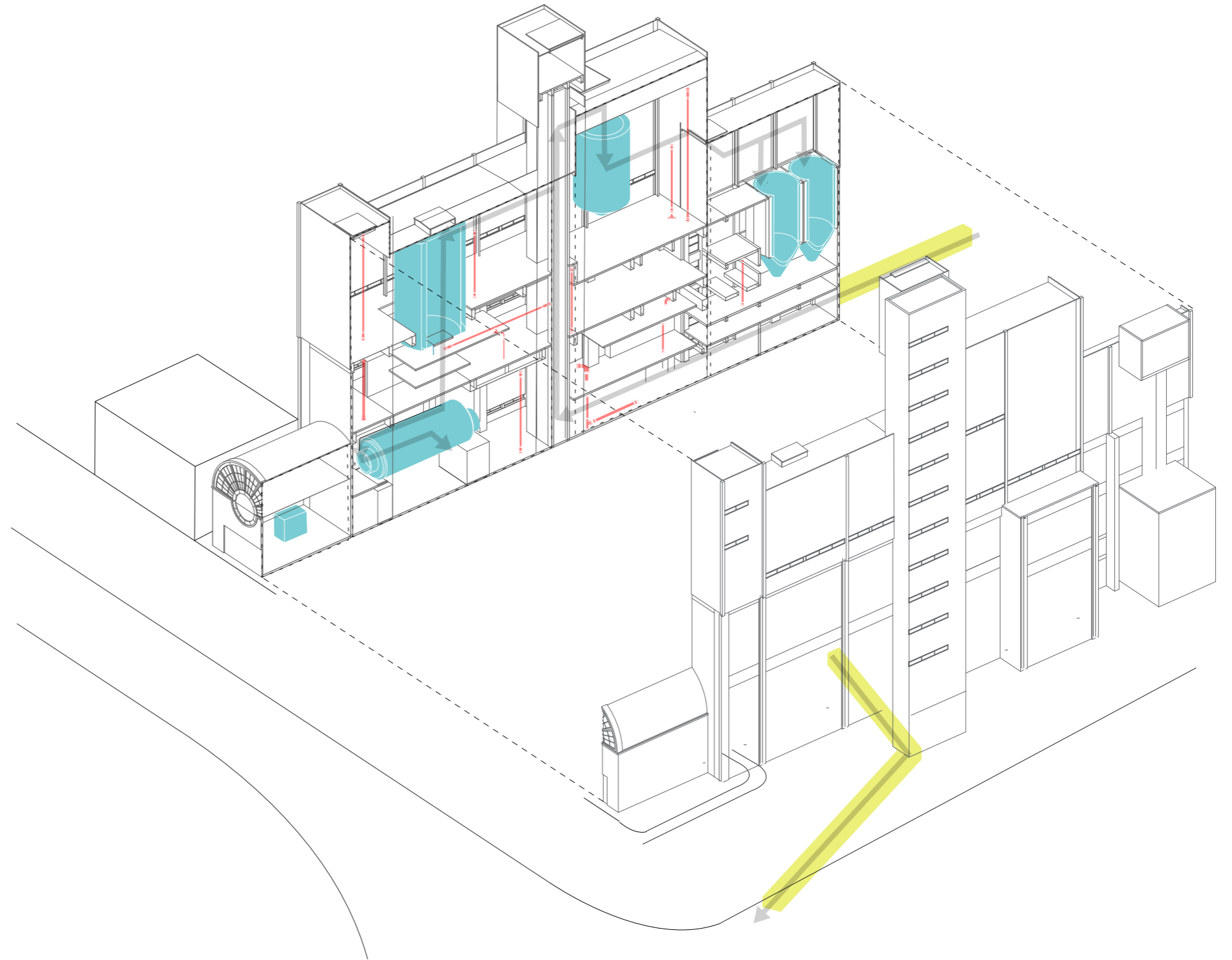


/ RUIMTELIJK KADER

TRANSFORMATIE OPGAVE

AFWEGINGSLADDER INSTALLATIES

-  1. TYPERENDE EN ICONISCHE MACHINERIE EN INSTALLATIE VOOR HET CEMENT-PROCES
-  2. TRANSPORTBANDEN VAN GRONDSTOFFEN EN CEMENT
-  3. LEIDINGEN T.B.V. ONDERSTEUNING FABRICAGE (BRANDSTOF, WATER, LUCHT_



/ RUIMTELIJK KADER

VISIE: EEN OPEN ENCI-GEBIED



LANDSCHAP



MOBILITEIT



BELEVING



HISTORIE

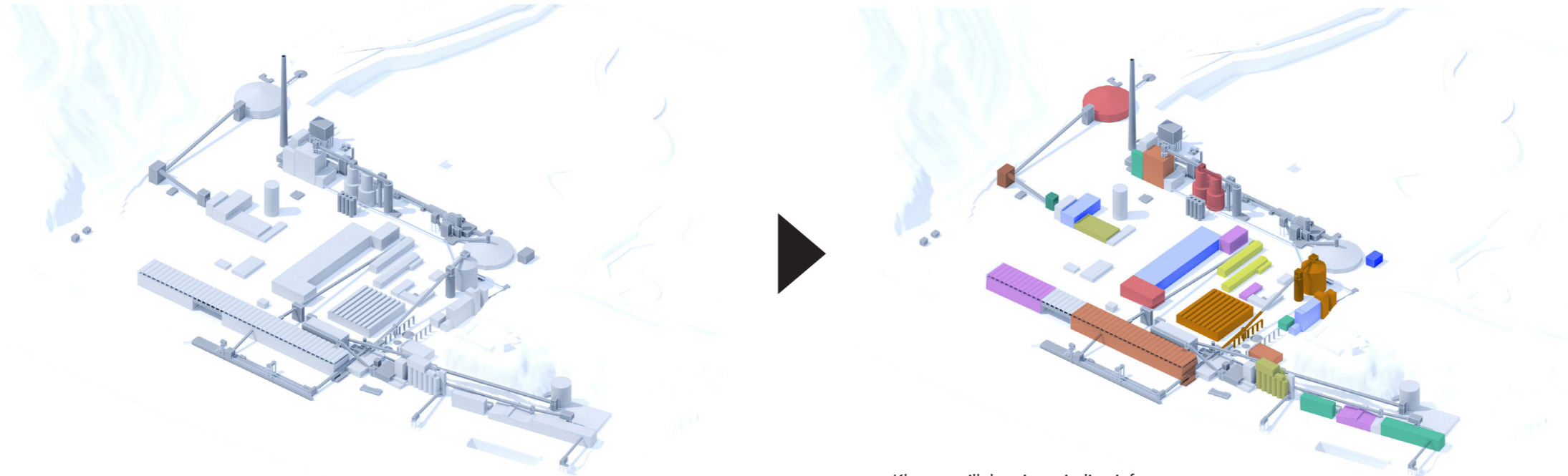
/ RUIMTELIJK KADER

VISIE AMBITIEDOCUMENT

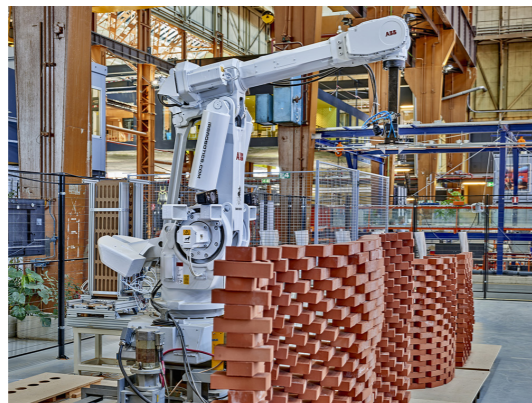


/ RUIMTELIJK KADER

VISIE: EEN GEMENGD WERKGEBIED VAN DE TOEKOMST



Kleuren willekeurig en indicatief voor een divers gebruik



INNOVATIE



PRODUCTIE



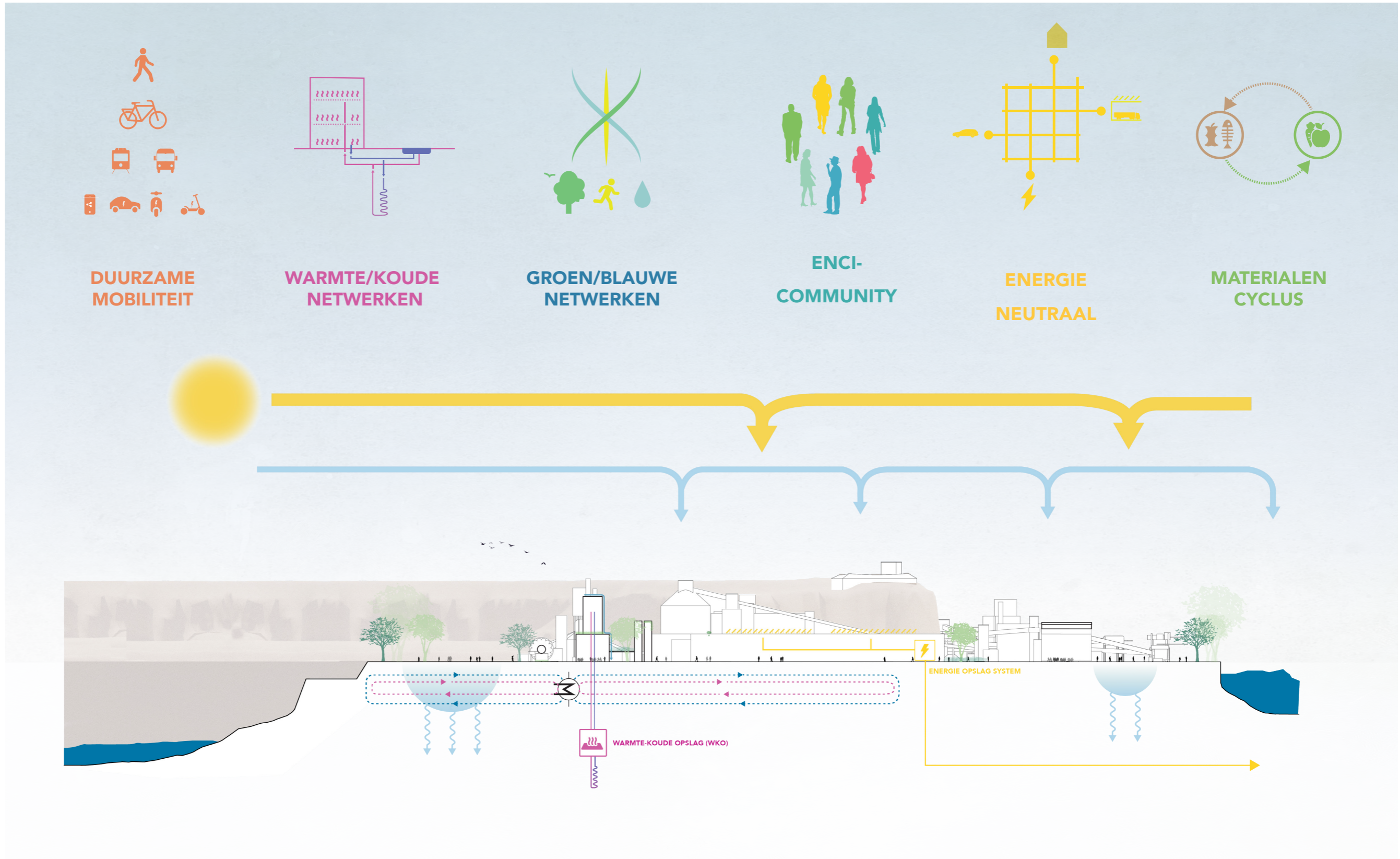
WONEN



RECREATIE

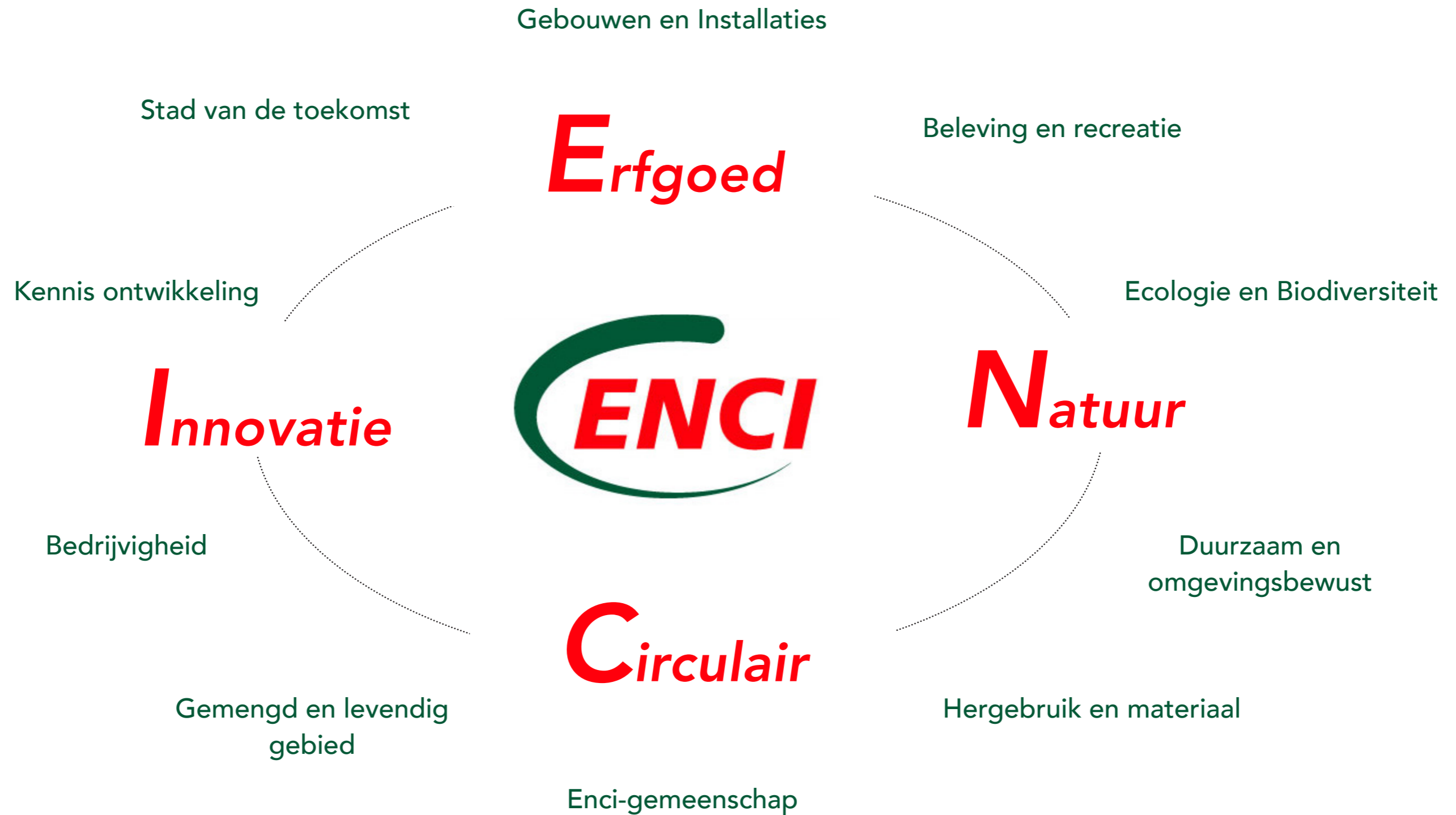
/ RUIMTELIJK KADER

VISIE: EEN CIRCULAIR EN DUURZAAM GEBIED



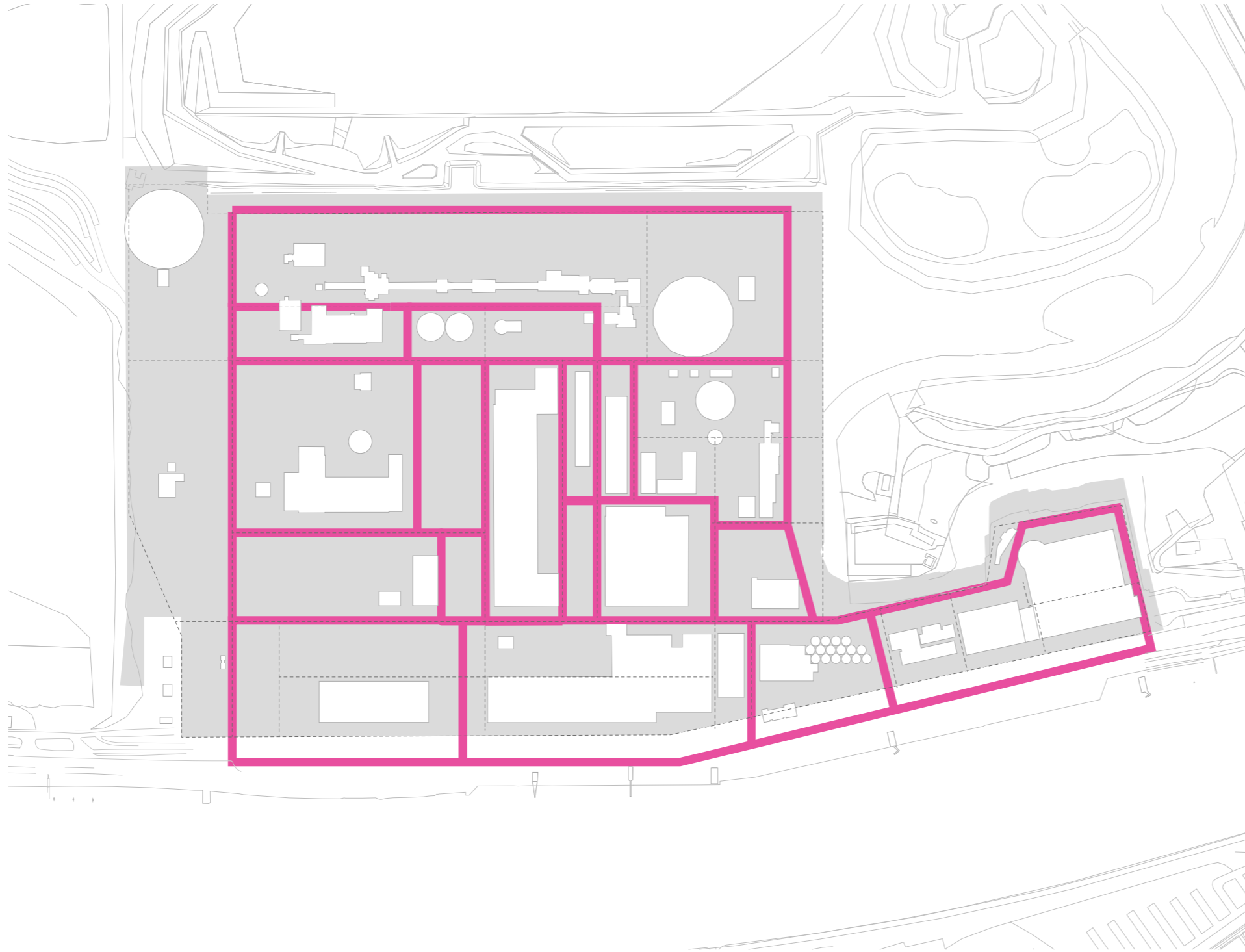
/ RUIMTELIJK KADER

VISIE

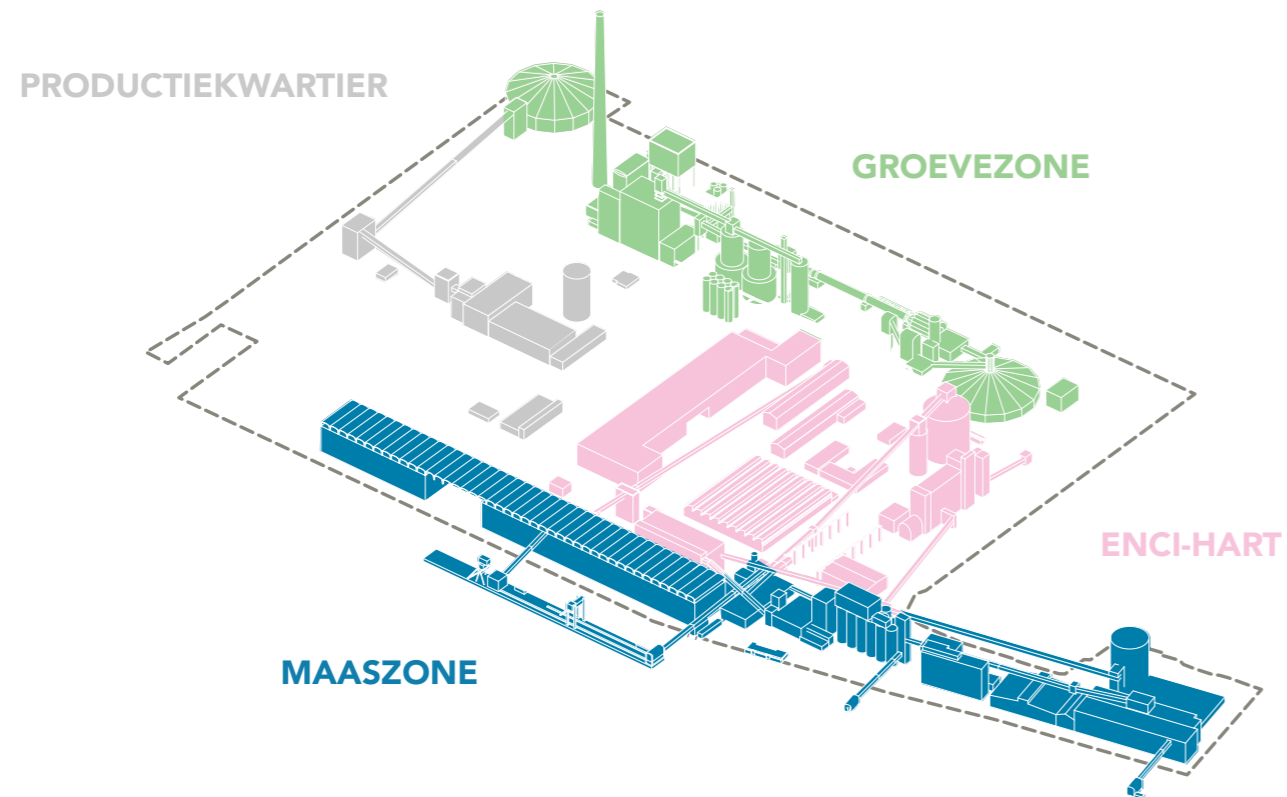


/ RUIMTELIJK KADER

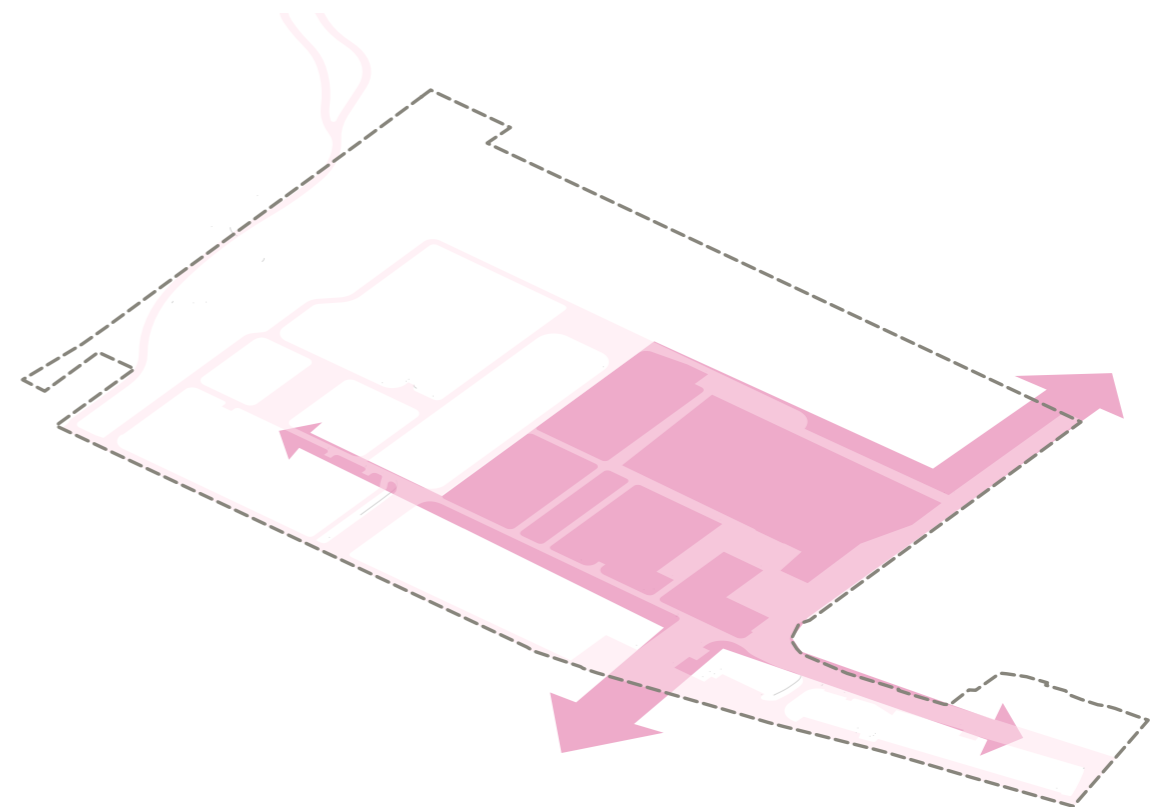
DOORBOUWEN OP OTHOGONAAL PLAN VAN DE ENCI



/ RUIMTELIJK KADER PLAN PRINCIPES

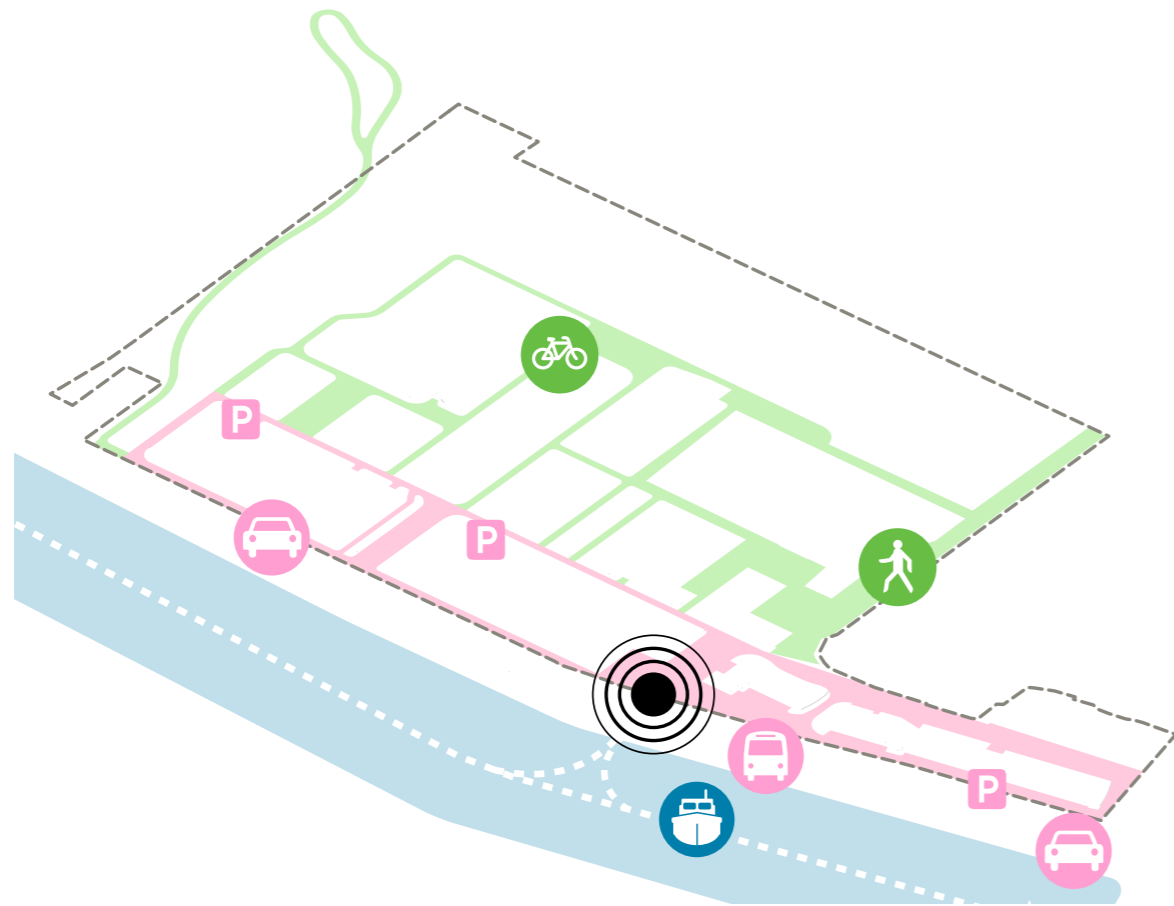


ZONES

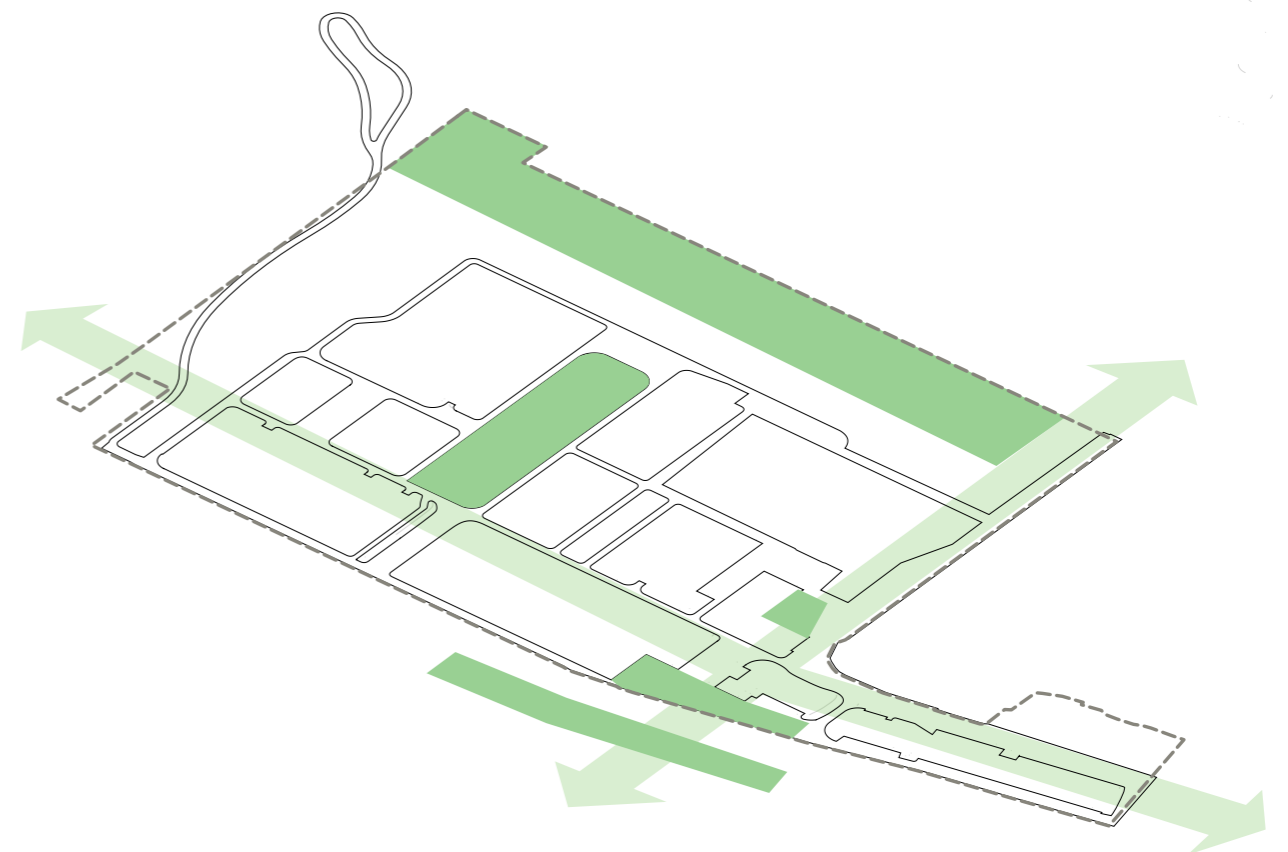


ENCI-HART ALS SCHAKEL TUSSEN MAAS EN GROEVE

/ RUIMTELIJK KADER
PLAN PRINCIPES



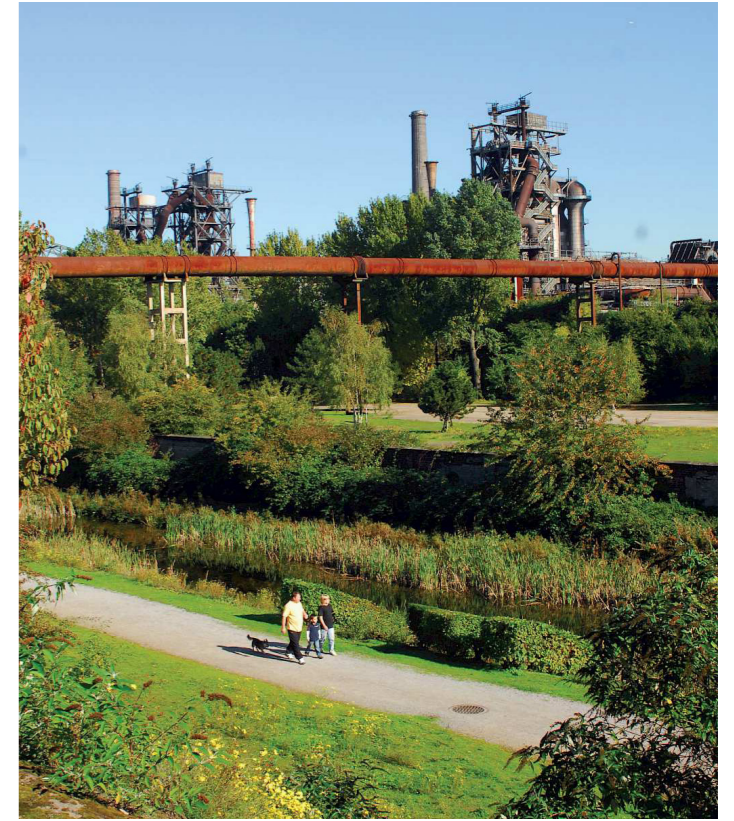
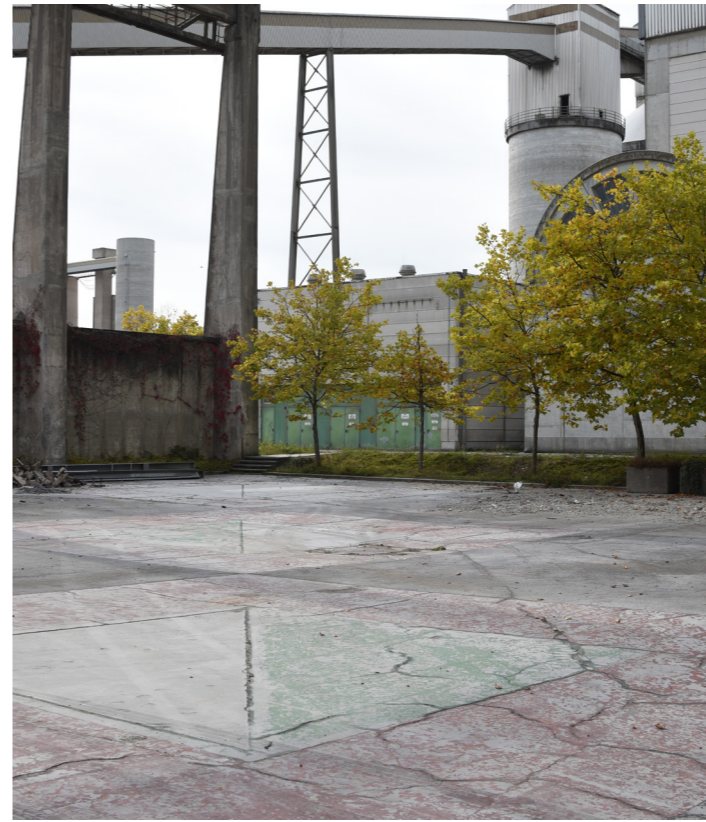
ONTSLUITING



PUBLIEKE EN GROENE RUIIMTES

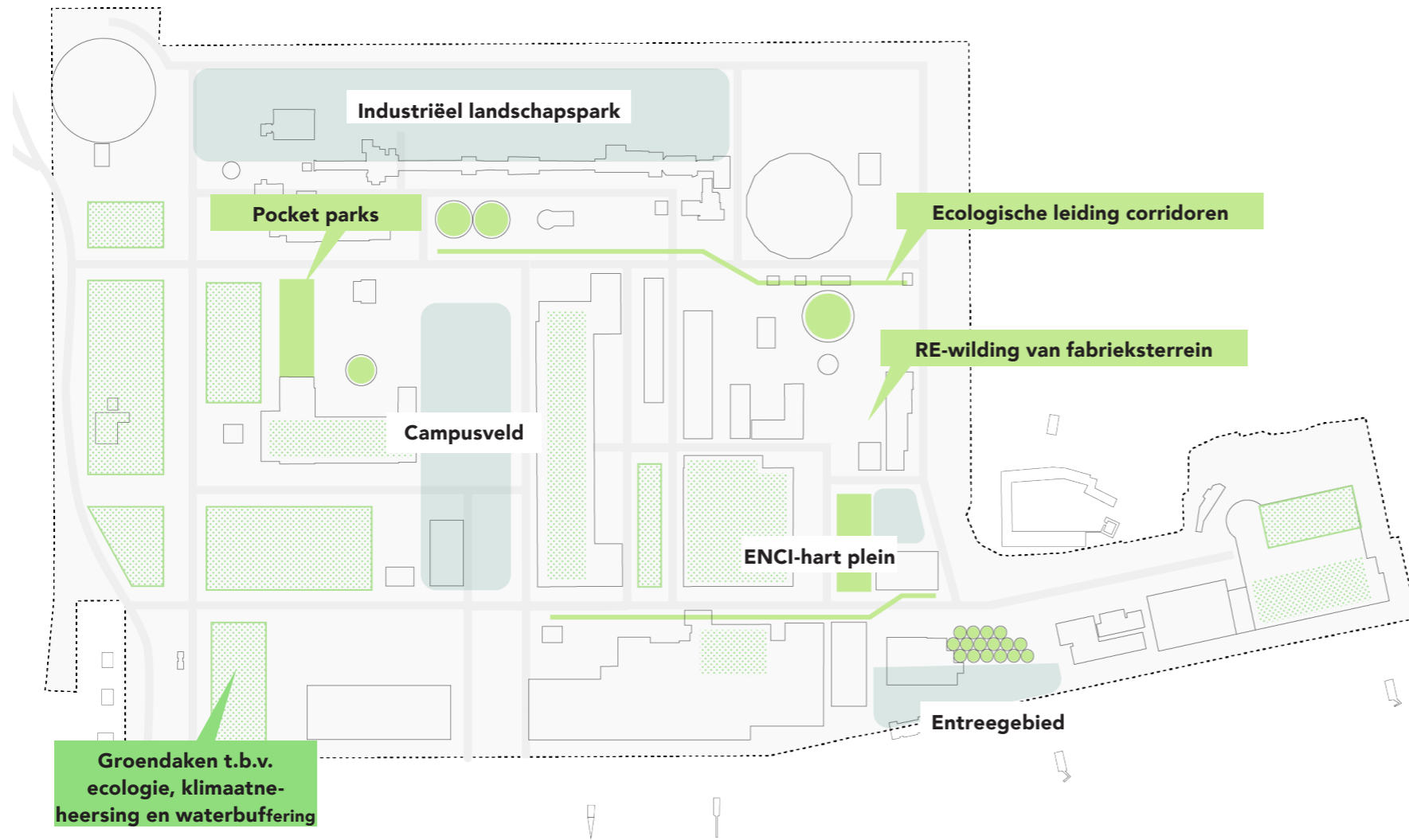
/ RUIMTELIJK KADER

PUBLIEKE RUIMTE TYPEN



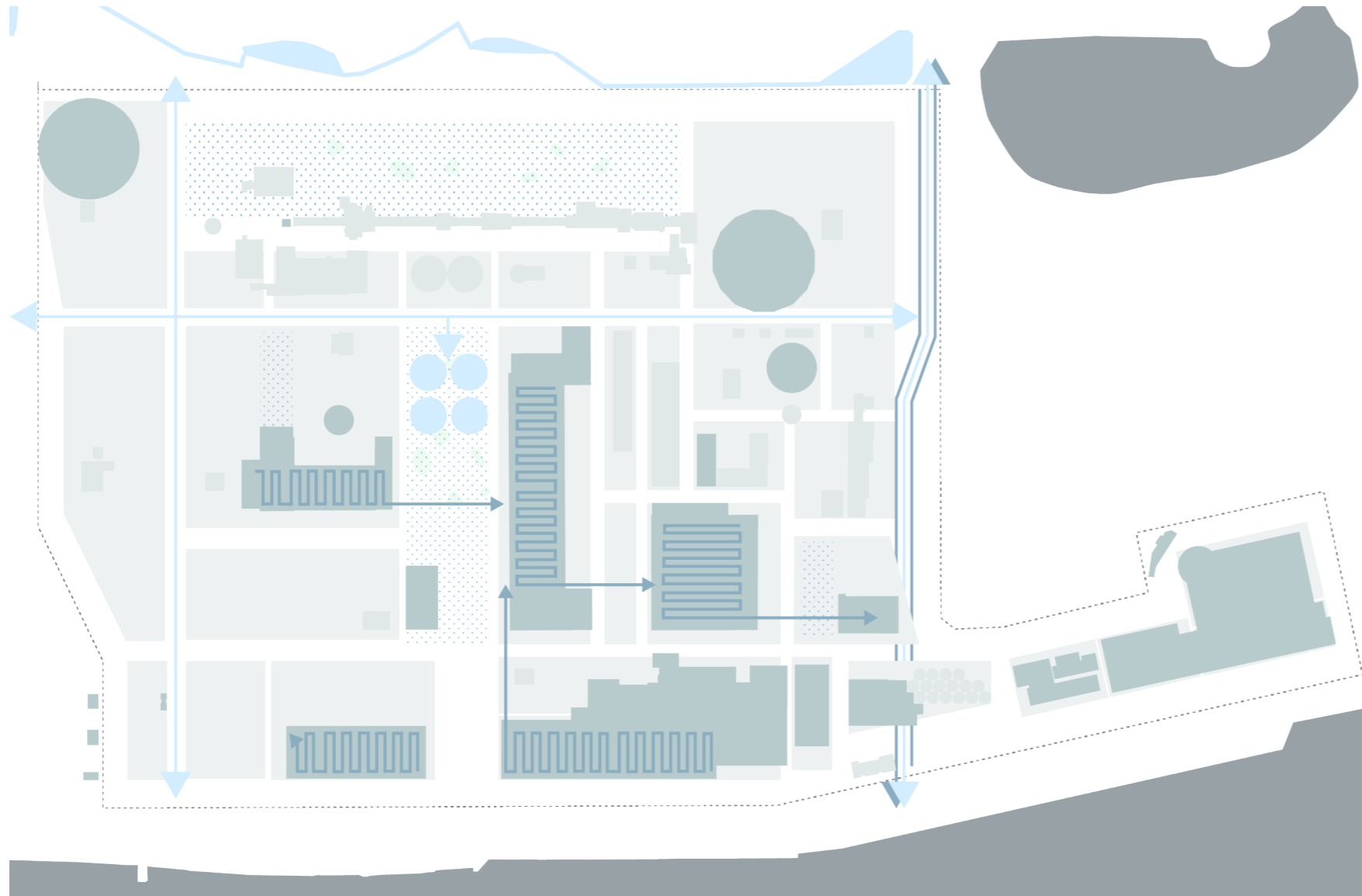
/ RUIMTELIJK KADER

GROEN VOORZIENING EN INRICHTING OPENBARE RUIMTE

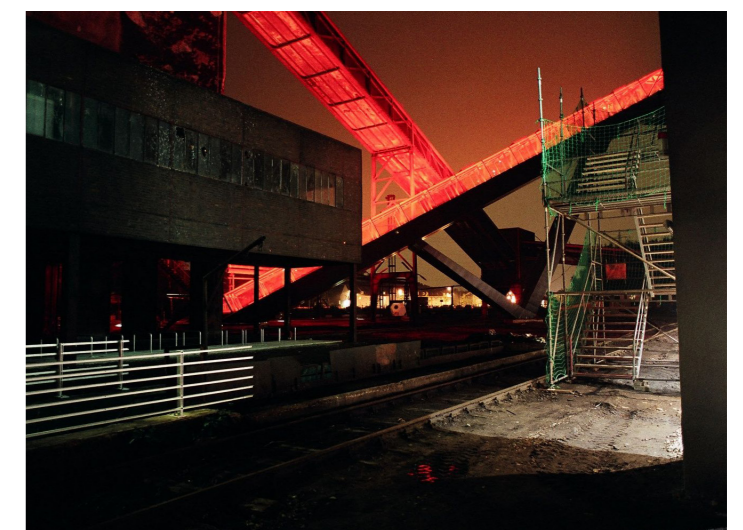
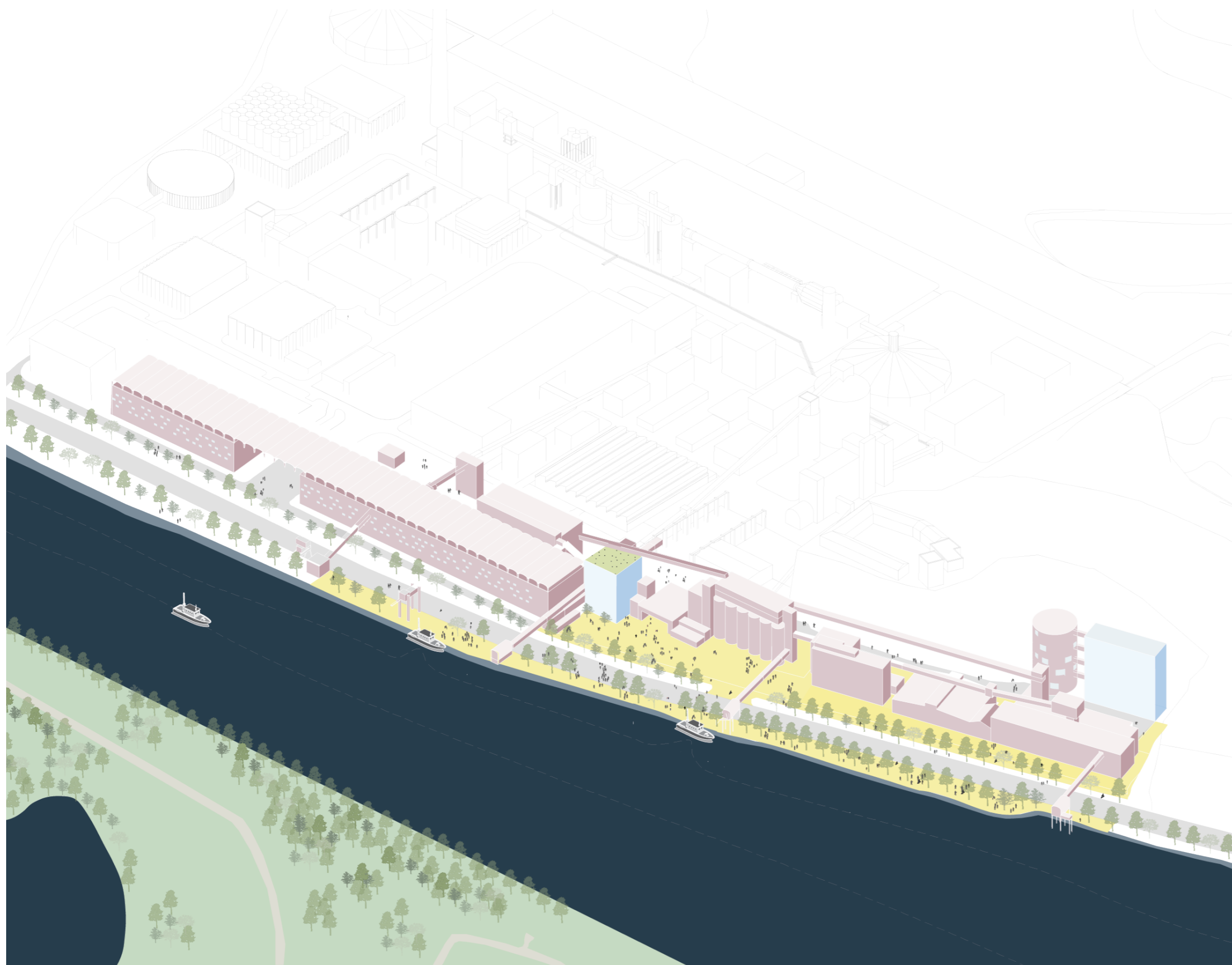


/ RUIMTELIJK KADER

WATER VOORZIENING EN INRICHTING OPENBARE RUIMTE



/ RUIMTELIJK KADER MAASZONE

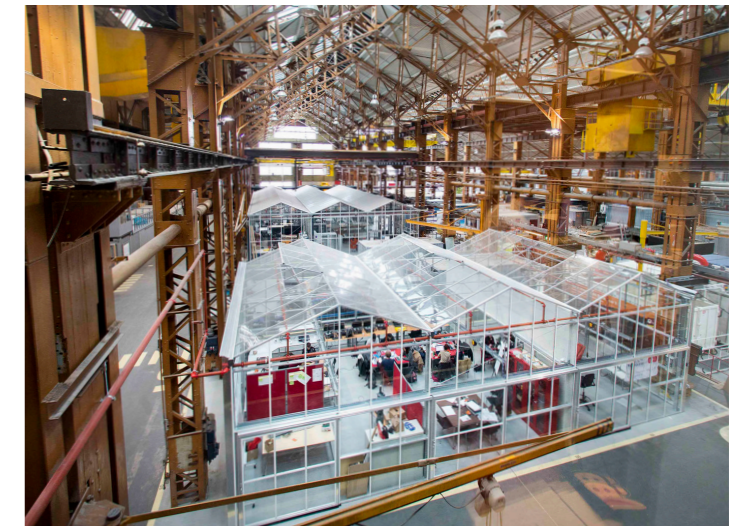
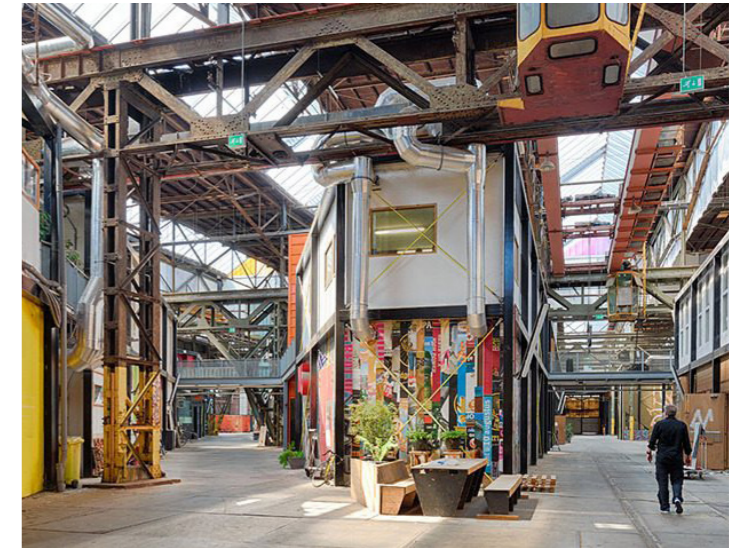
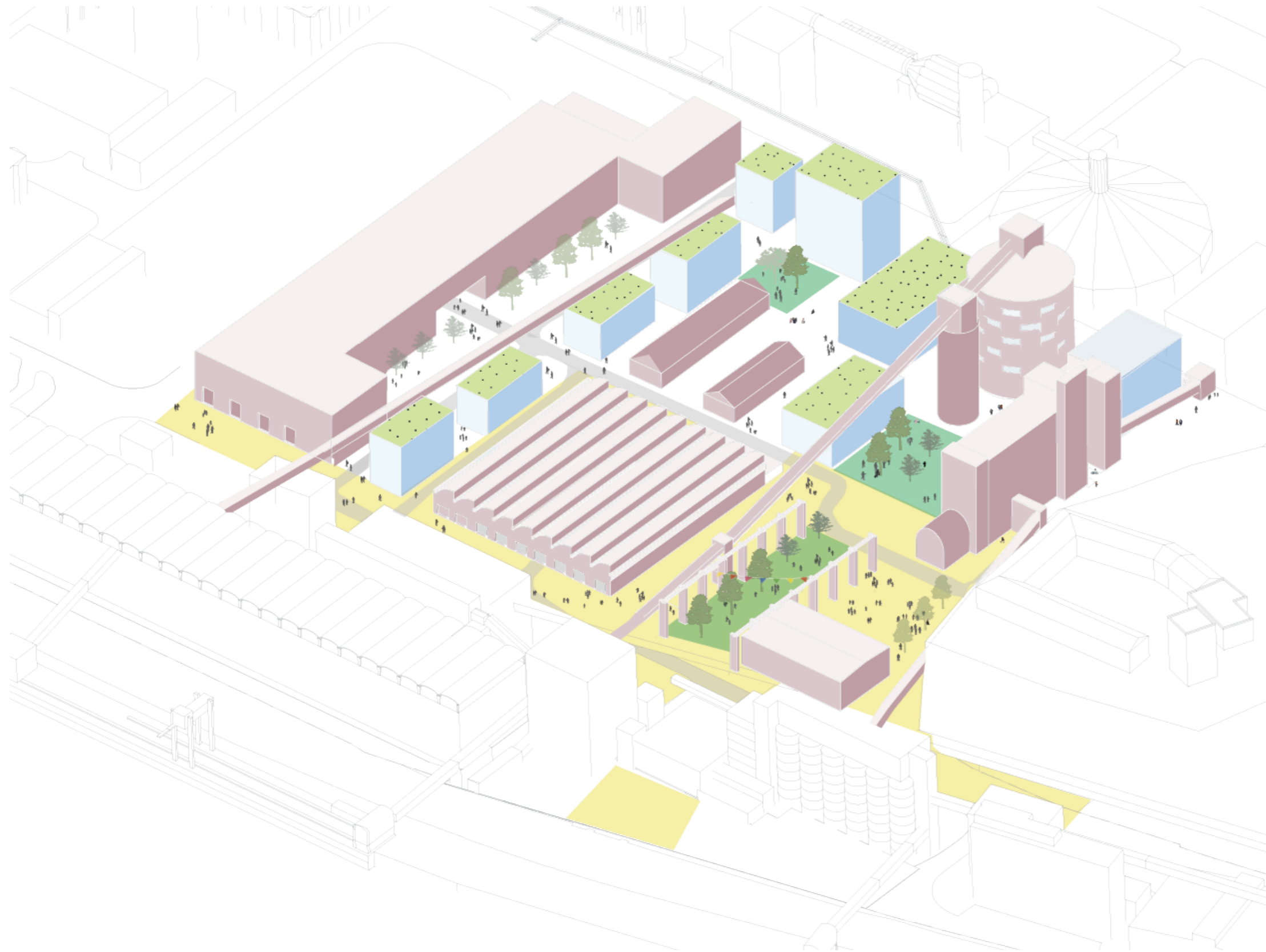




NCCI

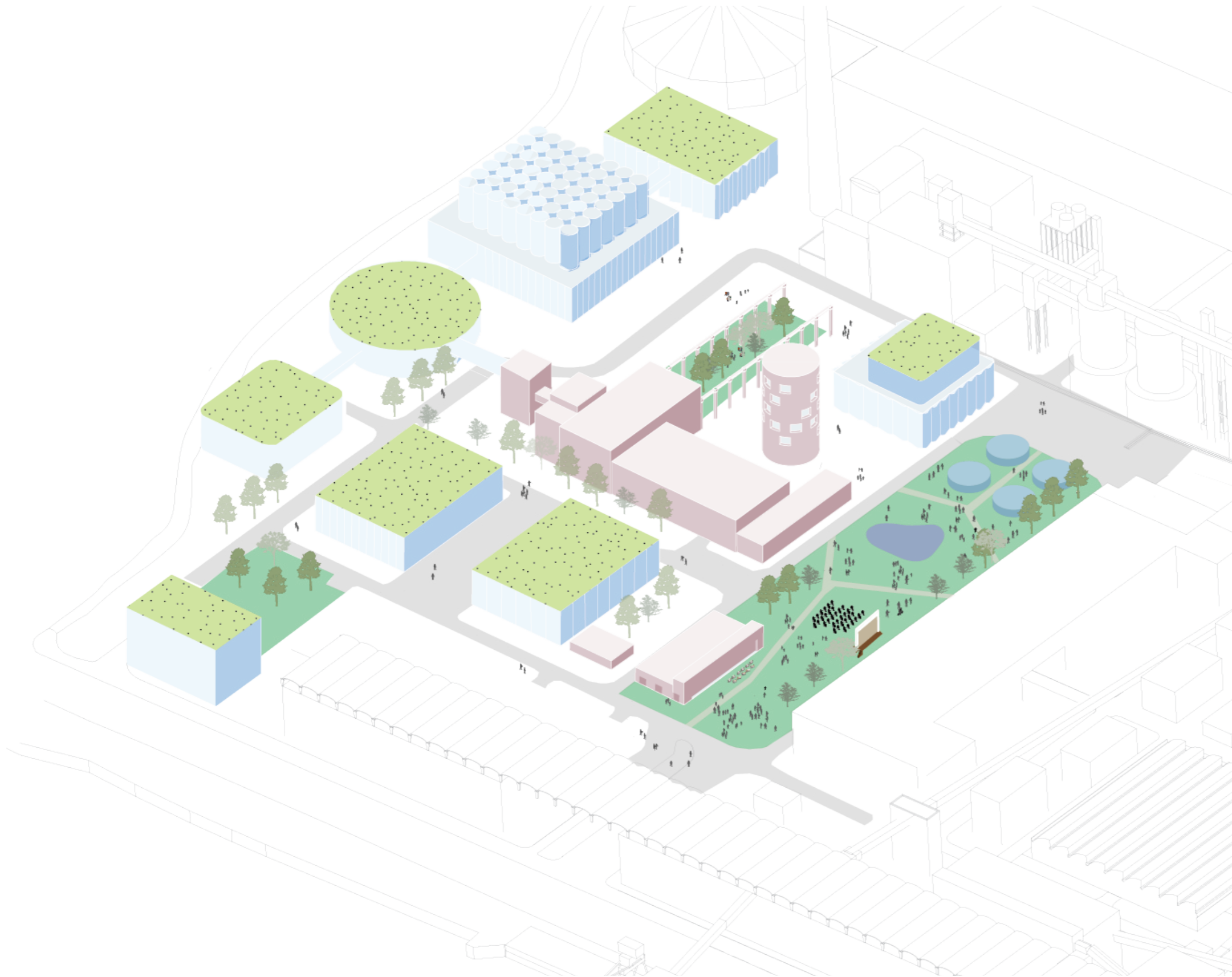


/ RUIMTELIJK KADER ENCI-HART



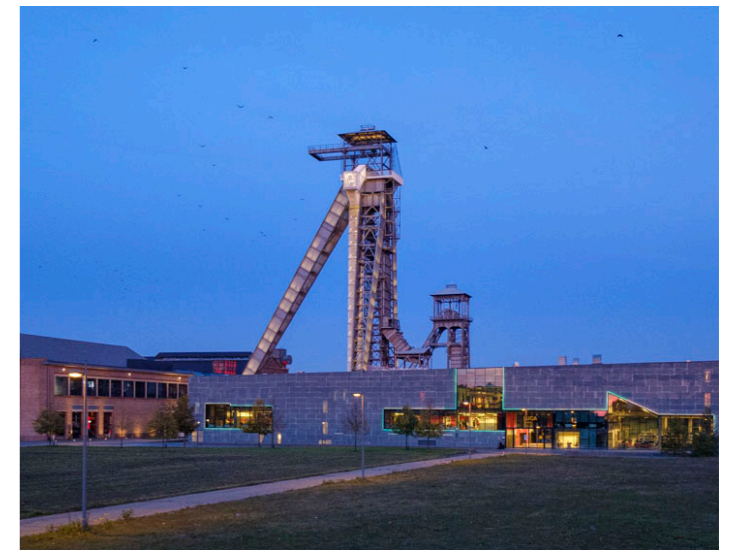
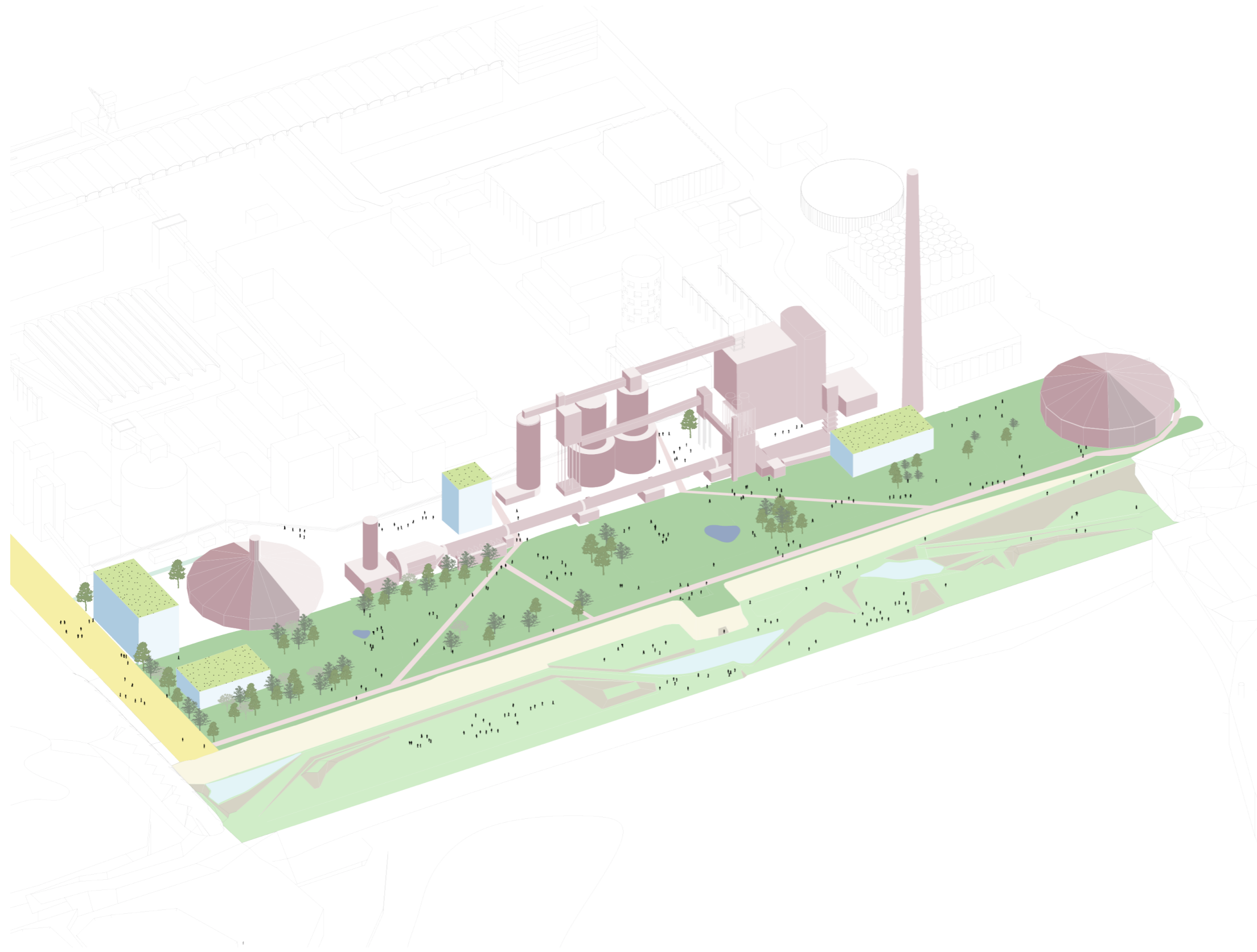


/ RUIMTELIJK KADER PRODUCTIEKWARTIER



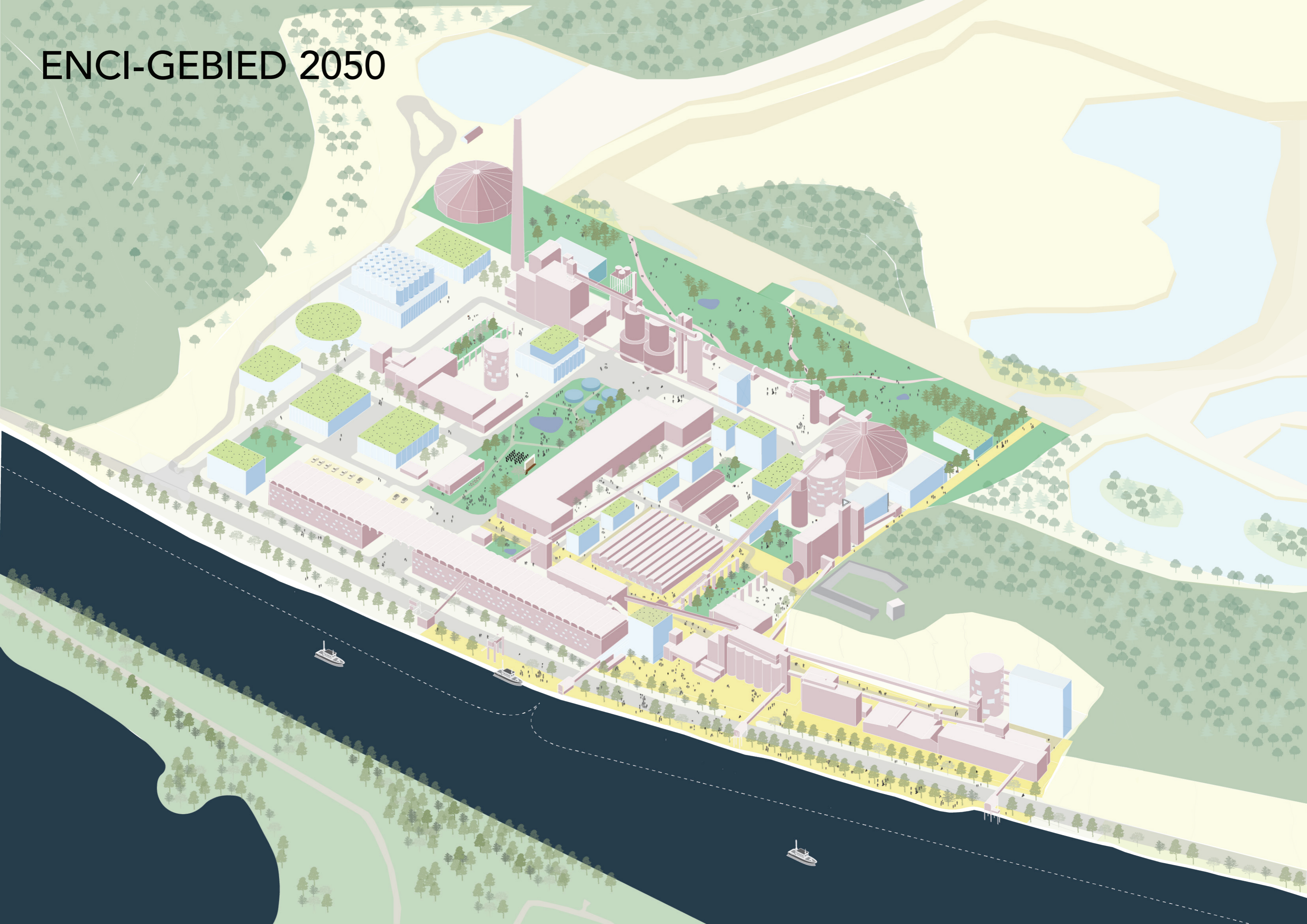


/ RUIMTELIJK KADER GROEVE ZONE





ENCI-GEBIED 2050



IN GESPREK MET ELKAAR !

